

टेस्ट 7 का Detail

Video Solution आप
SHARMA ACADEMY के
youtube channel पर
जाकर देख सकते हैं.

1. इनमें से किसने अंग्रेजी ईस्ट इंडिया कंपनी के कंट्रोल के खिलाफ बगावत नहीं की?

- a) विजयनगरम का राजा
- b) हैदराबाद का निजाम
- c) तमिलनाडु के पोलिगार
- d) त्रावणकोर के दीवान वेलूथंपी
- e) उपर्युक्त में से कोई नहीं/उपर्युक्त में से एक से अधिक

टेस्ट 7 का Detail Video Solution आप SHARMA ACADEMY के youtube channel पर जाकर देख सकते हैं.



2. हवा में जिस गैस की मात्रा सबसे अधिक है, वह है-

- a) हाइड्रोजन
- b) कार्बन डाइऑक्साइड
- c) ऑक्सीजन
- d) नाइट्रोजन

टेस्ट 7 का Detail Video Solution आप SHARMA ACADEMY के youtube channel पर जाकर देख सकते हैं.

www.sharmaacademy.com

3. फरवरी, 1938 में बिहार की चुनी हुई सरकार ने किस कारण वंश इस्तीफा दिया?

- a) भारत का युद्ध में शरीफ होना
- b) गांधी के आह्वान का अंग्रेजों के खिलाफ सत्याग्रह
- c) अंग्रेजों द्वारा लगाया गया भारी कर
- d) उपर्युक्त में से कोई नहीं/उपर्युक्त में से एक से अधिक
- e) राजनैतिक बंदियों को छोड़ना

टेस्ट 7 का Detail Video Solution आप SHARMA ACADEMY के youtube channel पर जाकर देख सकते हैं.

शर्मा

4. अधिकतर नरमपंथी नेता थे-

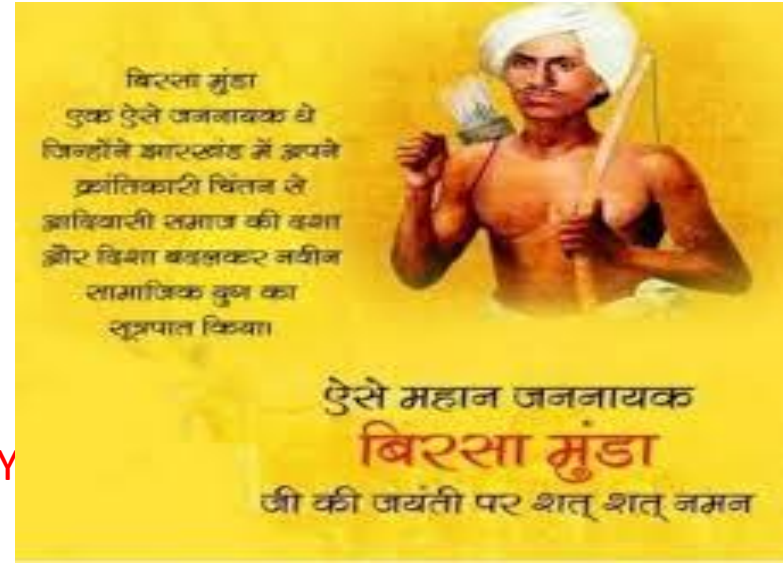
एकेडमी

- a) ग्रामीण क्षेत्रों में
- b) शहरी क्षेत्रों से
- c) ग्रामीण तथा शहरी क्षेत्रों दोनों से
- d) पंजाब से

टेस्ट 7 का Detail Video Solution आप SHARMA ACADEMY के youtube channel पर जाकर देख सकते हैं.

5. बिरसा मुंडा किसके पक्ष में थे?

- a) झारखण्ड
- b) उत्तरांचल
- c) छत्तीसगढ़
- d) इनमें से कोई नहीं



टेस्ट 7 का Detail Video Solution आप SHARMA ACADEMY पर जाकर देख सकते हैं.

6. कोकोस प्लेट किनके मध्य पाई जाती है?

- a) मध्य अमेरिका तथा प्रशांत प्लेट
- b) दक्षिण अमेरिका तथा प्रशांत प्लेट
- c) लाल सागर तथा फारस की खाड़ी
- d) एशियाई प्लेट तथा प्रशांत प्लेट
- e) उपर्युक्त में से कोई नहीं/उपर्युक्त में से एक से अधिक



टेस्ट 7 का Detail Video Solution आप SHARMA ACADEMY पर जाकर देख सकते हैं.

7. महात्मा गांधी ने खिलाफत आंदोलन का समर्थन क्यों किया?

- a) खलीफा ने क्रांतिकारियों को शरण दी थी
- b) गांधीजी ने अंग्रेजों के खिलाफ अपने आंदोलन में भारतीय मुसलमानों का सहयोग प्राप्त करना चाहा था।
- c) खलीफा ने भारत के स्वतंत्रता आंदोलन का समर्थन किया।
- d) खलीफा गांधीजी के अच्छे मित्र थे।

टेस्ट 7 का Detail Video Solution आप SHARMA ACADEMY के youtube channel पर जाकर देख सकते हैं.

8. भारत में भू-आकारों की रचना के संबंध में निम्नलिखित कथनों पर मनन कीजिए-
1. संरचनात्मक दृष्टि से मेघालय पठार दक्कन पठार का ही विस्तारित भाग है।
 2. कश्मीर घाटी की रचना एक समभिनति में हुई।
 3. गंगा मैदान की रचना एक अग्रगर्त में हुई।
 4. हिमालय की उत्पत्ति भारतीय प्लेट, यूरोपीय प्लेट तथा चीनी प्लेट, यूरोपीय प्लेट तथा चीनी प्लेट के त्रिकोणीय अभिसरण के फलस्वरूप हुई है।
- इन कथनों में से कौन-से कथन सही हैं?

- a) 1, 2 तथा 3
- b) 1, 3 तथा 4
- c) 1 तथा 3
- d) 2 तथा 4

टेस्ट 7 का Detail Video Solution आप SHARMA ACADEMY के youtube channel पर जाकर देख सकते हैं.

9. महारानी विक्टोरिया को भारत की साम्राज्ञी नियुक्ति किया गया-

- a) 1858 में
- b) 1876 में
- c) 1877 में
- d) 1885 में

टेस्ट 7 का Detail Video Solution आप SHARMA ACADEMY के youtube channel पर जाकर देख सकते हैं.

शर्मा

10. शुंग वंश के बाद किस वंश ने भारत पर राज किया?

एकेडमी

- a) सातवाहन
- b) कुषाण (कुशान)
- c) कनवा (कण्व)
- d) गुप्त

टेस्ट 7 का Detail Video Solution आप SHARMA ACADEMY के youtube channel पर जाकर देख सकते हैं.

www.sharmaacademy.com

11. भारत सरकार ने नीति आयोग, जो आर्थिक नीति- निर्धारण का चिंतन-समूह है, में NITI का पूरा स्वरूप क्या है।

- a) नेशनल इंटरनल ट्रेड इंफॉर्मेशन (राष्ट्रीय आंतरिक व्यापार सूचना)
- b) नेशनल इंस्टीट्यूशन फॉर ट्रांसफॉर्मिंग इंडिया (राष्ट्रीय भारत परिवर्तन संस्थान)
- c) नेशनल इंटीग्रेटेड ट्रीटि इंस्टीट्यूट (राष्ट्रीय समेकित संधि संस्थान)
- d) नेशनल इंटेलेक्चुअल टेब्लिंग इंस्टीट्यूट (राष्ट्रीय बौद्धिक टेब्लिंग संस्थान)
- e) उपर्युक्त में से कोई नहीं/उपर्युक्त में से एक से अधिक

टेस्ट 7 का Detail Video Solution आप SHARMA ACADEMY के youtube channel पर जाकर देख सकते हैं.

12. भारतीय संविधान के निम्नलिखित अनुच्छेदों में से कौन-सा अनुच्छेद राज्य की सरकारों को ग्राम पंचायतों को संगठित करने का निर्देश देता है?

- a) अनुच्छेद 32
- b) अनुच्छेद 40
- c) अनुच्छेद 48
- d) अनुच्छेद 51

टेस्ट 7 का Detail Video Solution आप SHARMA ACADEMY के youtube channel पर जाकर देख सकते हैं.

13. जैसे-जैसे अर्थव्यवस्था विकसित होती है, राष्ट्रीय आय में तृतीयक क्षेत्र का अंश-

- a) पहले घटता है, तत्पश्चात बढ़ता है।
- b) पहले बढ़ता है, तत्पश्चात घटता है।
- c) बढ़ता जाता है।
- d) स्थिर रहता है।

टेस्ट 7 का Detail Video Solution आप SHARMA ACADEMY के youtube channel पर जाकर देख सकते हैं.

शर्मा

14. महात्मा गाँधी दिसंबर, 1931 में खाली हाथ कहाँ से भारत लौटे थे?

- a) लंदन
- b) मॉस्को
- c) वांशिगटन
- d) टोक्यो

टेस्ट 7 का Detail Video Solution आप SHARMA ACADEMY के youtube channel पर जाकर देख सकते हैं.

शर्मा

15. विकास का कारण है-

- a) फॉसिल पदार्थ
- b) जीने के लिए संघर्ष
- c) पीढ़ी से पीढ़ी अनुकूलन
- d) वंशागति

टेस्ट 7 का Detail Video Solution आप SHARMA ACADEMY के youtube channel पर जाकर देख सकते हैं.

शर्मा

16. झारखंड में कोयला की खानें स्थित हैं-

एकेडमी

- a) झरिया में
- b) जमशेदपुर में
- c) रांची में
- d) लोहरदंगा में

टेस्ट 7 का Detail Video Solution आप SHARMA ACADEMY के youtube channel पर जाकर देख सकते हैं.

शर्मा

17. 1991 की नई आर्थिक नीति का लक्ष्य था-

- a) उदारीकरण
- b) निजीकरण
- c) भूमंडलीकरण
- d) इनमें से सभी

टेस्ट 7 का Detail Video Solution आप SHARMA ACADEMY के youtube channel पर जाकर देख सकते हैं.

शर्मा

18. राज्य सभा के सदस्य चुने जाते हैं-

एकेडमी

- a) चार वर्ष के लिए
- b) पांच वर्ष के लिए
- c) छः वर्ष के लिए
- d) आजीवन

टेस्ट 7 का Detail Video Solution आप SHARMA ACADEMY के youtube channel पर जाकर देख सकते हैं.

www.sharmaacademy.com

19. लॉर्ड वेलेजली की सहायक संधि की स्वीकार करने वाला पहला मराठा सरदार था-

- a) पेशवा बाजीराव द्वितीय
- b) रघुजी भोंसले
- c) दौलत राव सिंधिया
- d) उपर्युक्त में से कोई नहीं

टेस्ट 7 का Detail Video Solution आप SHARMA ACADEMY के youtube channel पर जाकर देख सकते हैं.

शर्मा

20. मानव शरीर में होता है-

- a) लगभग 70% पानी
- b) 20% - 30% पानी
- c) 10% - 20% पानी
- d) 30% - 40% पानी
- e) उपर्युक्त में से कोई नहीं/उपर्युक्त में से एक से अधिक

टेस्ट 7 का Detail Video Solution आप SHARMA ACADEMY के youtube channel पर जाकर देख सकते हैं.

शर्मा

21. कुतुबुद्दीन ऐबक की राजधानी थी-

- a) लाहौर
- b) दिल्ली
- c) अजमेर
- d) लखनौती

टेस्ट 7 का Detail Video Solution आप SHARMA ACADEMY के youtube channel पर जाकर देख सकते हैं.

22. भारत में मध्य-अर्धशतक में अपनाए गए महालनोबिस प्लान मॉडल का उद्देश्य था-

- a) मजबूत रक्षा उद्योग आधार बनाना
- b) भारी उद्योगों की स्थापना करना जो पूंजी सघन थे
- c) अर्थव्यवस्था में मुद्रास्फीति को रोकना
- d) कम समय के अंदर बेरोजगारी की हटाना

टेस्ट 7 का Detail Video Solution आप SHARMA ACADEMY के youtube channel पर जाकर देख सकते हैं.

23. 'चल योजना' के बारे में निम्नलिखित पर विचार करे:

1. चालू वर्ष के लिए एक योजना, जिसमें वार्षिक बजट शामिल होता है।
 2. एक योजना जो 3, 4 या 5 वर्षों के लिए निर्धारित होती है।
 3. यह अर्थव्यवस्था की आवश्यकतानुसार प्रति वर्ष संशोधित होती है।
 4. 10, 15 अथवा 20 वर्षों के लिए एक सापेक्ष योजना।
- उपर्युक्त में से कौन-से सही है?

- a) 1 तथा 2
- b) 1 तथा 3
- c) 2 तथा 3
- d) 1, 2, 3 तथा 4

टेस्ट 7 का Detail Video Solution आप SHARMA ACADEMY के youtube channel पर जाकर देख सकते हैं.

24. निम्न तत्वों में से किसमें न्यूट्रॉन नहीं होता है?

- a) ऑक्सीजन
- b) नाइट्रोजन
- c) हाइड्रोजन
- d) तांबा
- e) उपर्युक्त में से कोई नहीं/उपर्युक्त में से एक से अधिक

टेस्ट 7 का Detail Video Solution आप SHARMA ACADEMY के youtube channel पर जाकर देख सकते हैं.

25. निम्नलिखित में कौन भूमि उत्पाद पर लगने वाले कर को इंगित करता है?

1. खराज
2. खुम्स
3. उश्र
4. मुक्तई

अपने उत्तर का चयन निम्नलिखित कूटों से करें-

- a) केवल 1
- b) 2 एवं 3
- c) 1, 2 एवं 3
- d) 1, 3 एवं 4

टेस्ट 7 का Detail Video Solution आप SHARMA ACADEMY के youtube channel पर जाकर देख सकते हैं.



26. 'टिस्कों' संयंत्र किसके नजदीक स्थित है?

- a) पटना
- b) दरभंगा
- c) धनबाद
- d) टाटानगर

टेस्ट 7 का Detail Video Solution आप SHARMA ACADEMY के youtube channel पर जाकर देख सकते हैं.

www.sharmaacademy.com

27. भारत के अतिरिक्त प्रायद्वीपीय पर्वत निर्मित हुए-

- a) इयोजोइक महाकल्प में
- b) पैलियोजोइक महाकल्प में
- c) मेसोजोइक महाकल्प में
- d) सेनोजोइक महाकल्प में

टेस्ट 7 का Detail Video Solution आप SHARMA ACADEMY के youtube channel पर जाकर देख सकते हैं.

शर्मा

28. एक रूपयों के नोट पर हस्ताक्षर होता है-

एकेडमी

- a) वित्त मंत्रालय के सचिव का
- b) गवर्नर, भारतीय रिजर्व बैंक का
- c) वित्त मंत्री का
- d) इनमें से किसी का नहीं

टेस्ट 7 का Detail Video Solution आप SHARMA ACADEMY के youtube channel पर जाकर देख सकते हैं.

29. 'दसवंत और वसावन' प्रसिद्ध चित्रकार मुगल सम्राट के राजदरबारी थे-

- a) अकबर
- b) जहांगीर
- c) शाहजहां
- d) औरंगजेब
- e) उपरोक्त में से कोई नहीं/उपरोक्त में से एक से अधिक

टेस्ट 7 का Detail Video Solution आप SHARMA ACADEMY के youtube channel पर जाकर देख सकते हैं.

30. इंपीरियल कैडेट कॉर्प्स की स्थापना किसने की?

- a) लॉर्ड मिंटो
- b) लॉर्ड कर्जन
- c) लॉर्ड लिंटन
- d) लॉर्ड रिपन
- e) उपरोक्त में से कोई नहीं/उपर्युक्त में से एक से अधिक

टेस्ट 7 का Detail Video Solution आप SHARMA ACADEMY के youtube channel पर जाकर देख सकते हैं.

31. बुद्ध के जीवन की चार महत्वपूर्ण घटनाओं और उनसे संबंध चार स्थानों की नीचे उल्लेख है, यह दो स्तंभों एक एवं दो में अंकित है, आपको इनका सुमेल करना है-

स्तंभ एक

स्तंभ दो

- | | |
|------------------|-------------|
| 1. जन्म | a) सारनाथ |
| 2. ज्ञानप्राप्ति | b) बोधगया |
| 3. प्रथम प्रवचन | c) लुम्बिनी |
| 4. निधन | d) कुशीनगर |
- सही मेल है-

- a) 1-a, 2-b, 3-d, 4-c
- b) 1-b, 2-c, 3-1, 4-d
- c) 1-c, 2-b, 3-a, 4-d

d) फॉटो उपरोक्त में से कोई नहीं है।
More Detail/Video Solution आप SHARMA ACADEMY के youtube channel पर जाकर देख सकते हैं.

32. 1927 की बटलर कमेटी का उद्देश्य था -

- a) भारतीय सेना का आधुनिकीरण करना
- b) भारतीय कृषि का आधुनिकीरण करना
- c) राष्ट्रीय समाचार-पत्रों पर सेन्सर लागू करना
- d) भारत सरकार देशी राज्यों के मध्य संबंधों को सुधारना

टेस्ट 7 का Detail Video Solution आप SHARMA ACADEMY के youtube channel पर जाकर देख सकते हैं.

33. 'मौना लोआ' उदाहरण है -

- a) सक्रिय ज्वालामुखी का
- b) प्रसुप्त ज्वालामुखी का
- c) शान्त ज्वालामुखी का
- d) ज्वालामुखी क्षेत्र में पठार का



टेस्ट 7 का Detail Video Solution आप SHARMA ACADEMY के youtube channel पर जाकर देख सकते हैं.

34. महात्मा गांधी तथा उनके सहयोगियों की 1942 में हुई धरपकड़ से बिहार में बहुत दंगे हुए। इसमें रेल सेवा पूर्ण रूप से ठप्प हो गई। उसमें अधिकतम प्रभावित जिला था-

- a) मुंगेर
- b) गया
- c) पटना
- d) शाहाबाद

टेस्ट 7 का Detail Video Solution आप SHARMA ACADEMY के youtube channel पर जाकर देख सकते हैं.

35. द्वितीय गोलमेज सम्मेलन किस प्रश्न पर असफल रहा?

- a) सांप्रदायिक प्रतिनिधित्व
- b) डोमिनियन स्टेटस प्रदान करना
- c) सत्ता हस्तांतरण की तिथि
- d) सविनय अवज्ञा आंदोलन का स्थगन

टेस्ट 7 का Detail Video Solution आप SHARMA ACADEMY के youtube channel पर जाकर देख सकते हैं.

36. जयप्रकाश नारायण को राष्ट्रीय स्तर के नेता की पहचान किस संदर्भ में मिली?

- a) भारत छोड़ो आंदोलन
- b) कांग्रेस समाजवादी दल की स्थापना
- c) भूदान आंदोलन
- d) उनको कांग्रेस कार्यकारणी समिति का सदस्य बनाया जाना

टेस्ट 7 का Detail Video Solution आप SHARMA ACADEMY के youtube channel पर जाकर देख सकते हैं.

37. भारत की कम्युनिस्ट पार्टी और राष्ट्रीय स्वयंसेवक की स्थापना के क्रमशः सबसे करीबी वर्ष पहचानिए-

- a) 1915, 1914
- b) 1925, 1925
- c) 1928, 1925
- d) 1925, 1929

टेस्ट 7 का Detail Video Solution आप SHARMA ACADEMY के youtube channel पर जाकर देख सकते हैं.

38. बीसवीं सदी के प्रारंभिक वर्षों में कांग्रेस से विभाजन की प्रक्रिया शुरू हुई-

- a) कांग्रेस आंदोलन की रणनीतियों पर
- b) कांग्रेस आंदोलन के उद्देश्यों पर
- c) कांग्रेस आंदोलन में लोगों की भागीदारी पर
- d) उपर्युक्त सभी

टेस्ट 7 का Detail Video Solution आप SHARMA ACADEMY के youtube channel पर जाकर देख सकते हैं.

39. होमरूल आंदोलन भारत के स्वतंत्रता संग्राम के एक नए चरण के आरंभ का **द्योतक** था, क्योंकि -

- a) इसने देश के सामने स्वशासन की एक ठोस योजना रखी।
- b) आंदोलन का नेतृत्व गांधीजी के हाथ में आ गया।
- c) हिंदुओं और मुसलमानों ने एक संयुक्त संघर्ष प्रारंभ किया।
- d) इसने अतिवादियों और उदारवादियों के बीच पुनर्मेल स्थापित किया।

टेस्ट 7 का Detail Video Solution आप SHARMA ACADEMY के youtube channel पर जाकर देख सकते हैं.

40. अमेरिका में 'फ्री हिंदुस्तान' अखबार किसने शुरू किया था?

- a) रामनाथ पुरी
- b) जी.डी. कुमार
- c) लाल हरदयाल
- d) तारकनाथ दास

टेस्ट 7 का Detail Video Solution आप SHARMA ACADEMY के youtube channel पर जाकर देख सकते हैं.

41. भारत में निम्नलिखित में से किसके अंतर्गत पंचायती राज प्रणाली की व्यवस्था की गई है?

- a) मौलिक अधिकार
- b) मौलिक कर्तव्य
- c) राज्य के नीति-निदेशक सिद्धांत
- d) चुनाव आयोग अधिनियम

टेस्ट 7 का Detail Video Solution आप SHARMA ACADEMY के youtube channel पर जाकर देख सकते हैं.

शर्मा

42. भारत की सर्वोच्च चोटी है-

- a) माउंट एवरेस्ट
- b) कंजनजंगा
- c) गॉडविन ऑस्टिन
- d) नंगा पर्वत

टेस्ट 7 का Detail Video Solution आप SHARMA ACADEMY के youtube channel पर जाकर देख सकते हैं.

www.sharmaacademy.com

43. भारत में योजना अवकाश की अवधि थी-

- a) 1962-65
- b) 1966-69
- c) 1969-72
- d) 1972-75

टेस्ट 7 का Detail Video Solution आप SHARMA ACADEMY के youtube channel पर जाकर देख सकते हैं.

44. विश्व की सबसे उंची चोटियां किस प्रकार के पर्वतों में पायी जाती है?

- a) प्राचीन मोड़दार पर्वत
- b) नवीन मोड़दार पर्वत
- c) अवशिष्ट पर्वत
- d) ब्लॉक पर्वत



टेस्ट 7 का Detail Video Solution आप SHARMA ACADEMY के youtube channel पर जाकर देख सकते हैं.

45. भारतीय संविधान की दसवीं अनुसूची का संबंध है-

- a) भारत की राष्ट्रीय भाषा से
- b) अनुसूचित एवं अनुसूचित जनजाती क्षेत्रों के प्रशासन से
- c) न्यायिक पुनरावलोकन से
- d) दल-बदल विरोधी कानून से

टेस्ट 7 का Detail Video Solution आप SHARMA ACADEMY के youtube channel पर जाकर देख सकते हैं.

46. भारत में पशुपालन एवं कृषि के प्राचीनतम साक्ष्य प्राप्त हुए हैं-

- a) अंजिरा से
- b) दम्ब सदात से
- c) किली गुल मोहम्मद से
- d) मेहरगढ़ से
- e) उपर्युक्त में से कोई नहीं/ उपर्युक्त में से एक से अधिक

टेस्ट 7 का Detail Video Solution आप SHARMA ACADEMY के youtube channel पर जाकर देख सकते हैं.

47. टेरारोसा का प्रारूपिक विकास उस भू-भाग में होता है, जिसमें-

- a) चूना पत्थर होता है।
- b) साइनाइट होता है।
- c) ग्रेनाइट होता है।
- d) बलुआ-पत्थर होता है।

टेस्ट 7 का Detail Video Solution आप SHARMA ACADEMY के youtube channel पर जाकर देख सकते हैं.

48. मौलिक कर्तव्यों को निर्धारित किया गया -

- a) 40वें संशोधन द्वारा
- b) 43वें संशोधन द्वारा
- c) 42वें संशोधन द्वारा
- d) 39वें संशोधन द्वारा

टेस्ट 7 का Detail Video Solution आप SHARMA ACADEMY के youtube channel पर जाकर देख सकते हैं.

49. निम्नलिखित में से कौन-सा सौरमंडल का भाग ही है?

- a) क्षुद्र ग्रह
- b) धूमकेतु
- c) ग्रह
- d) निहारिका

टेस्ट 7 का Detail Video Solution आप SHARMA ACADEMY के youtube channel पर जाकर देख सकते हैं.

50. हाइड्रोफ्लोरिक एसिड कांच की बोतल में नहीं रखा जाता है, क्योंकि यह अभिक्रिया करता है-

- a) दृश्य प्रकाश से
- b) कांच की सोडियम ऑक्साइड से
- c) कांच की एल्युमीनियम ऑक्साइड से
- d) कांच की सिलिकॉन डाइऑक्साइड से

टेस्ट 7 का Detail Video Solution आप SHARMA ACADEMY के youtube channel पर जाकर देख सकते हैं.

51. महारानी विक्टोरिया ने भारतीय प्रशासन को ब्रिटिश ताज के नियंत्रण में लेने की घोषणा कब की थी?

- a) 1 नवंबर, 1858
- b) 31 दिसंबर, 1857
- c) 6 जनवरी, 1958
- d) 17 नवंबर, 1859

टेस्ट 7 का Detail Video Solution आप SHARMA ACADEMY के youtube channel पर जाकर देख सकते हैं.

52. ब्राम्ही लिपि को सर्वप्रथम किसने पढ़ा?

- a) ए. कनिंघम
- b) ए.एच.दानी
- c) व्यूलर
- d) जेम्स प्रिसेप

टेस्ट 7 का Detail Video Solution आप SHARMA ACADEMY के youtube channel पर जाकर देख सकते हैं.

53. हौज विद्रोह हुआ-

- a) 1620-21 के दौरान
- b) 1720-21 के दौरान
- c) 1820-21 के दौरान
- d) 1920-21 के दौरान

टेस्ट 7 का Detail Video Solution आप SHARMA ACADEMY के youtube channel पर जाकर देख सकते हैं.

54. स्वर्णिम चतुर्भुज क्या है?

- a) महानगरों को जोड़ने वाला रेलमार्ग
- b) प्रमुख वायु मार्ग
- c) राष्ट्रीय राजमार्ग परियोजना
- d) स्वर्ण व्यापार का मार्ग
- e) उपरोक्त में से कोई नहीं/उपरोक्त में से एक से अधिक



टेस्ट 7 का Detail Video Solution आप SHARMA ACADEMY के youtube channel पर जाकर देख सकते हैं.

55. तेल नदी निम्नलिखित नदियों में से किसकी सहायक नदी है?

- a) बागमती
- b) घाघरा
- c) गंडक
- d) कमला
- e) उपरोक्त में से कोई नहीं/उपरोक्त में से एक से

टेस्ट 7 का Detail Video Solution आप SHARMA ACADEMY के youtube channel पर जाकर देख सकते हैं.

56. 'साइमन कमीशन' पहली बार भारत आया-

- a) 1926 में
- b) 1928 में
- c) 1939 में
- d) 1942 में

टेस्ट 7 का Detail Video Solution आप SHARMA ACADEMY के youtube channel पर जाकर देख सकते हैं.

57. अमृतसर एवं शिमला लगभग एक ही आक्षांश पर स्थित है, परंतु उनकी जलवायु में भिन्नता का कारण है-

- a) उनकी उंचाई में भिन्नता
- b) उनकी समुद्र से दूरी
- c) शिमला में बर्फबारी
- d) अमृतसर में प्रदूषण

टेस्ट 7 का Detail Video Solution आप SHARMA ACADEMY के youtube channel पर जाकर देख सकते हैं.

58. रौलेट एक्ट भारत में लागू किया गया था-

- a) सन 1909 में
- b) सन 1919 में
- c) सन 1930 में
- d) सन 1942 में

टेस्ट 7 का Detail Video Solution आप SHARMA ACADEMY के youtube channel पर जाकर देख सकते हैं.

59. 1922 में गया के इंडियन नेशनल कांग्रेस के अधिवेशन के अध्यक्ष कौन थे?

- a) चितरंजन दास
- b) एस.एन. बनर्जी
- c) डॉ. राजेन्द्र प्रसाद
- d) हकीम अजमल खान

टेस्ट 7 का Detail Video Solution आप SHARMA ACADEMY के youtube channel पर जाकर देख सकते हैं.

60. विकेंद्रीकरण प्रणाली की सिफारिश किसने की थी?

- a) सी. राजगोपालाचारी
- b) जे.बी. कृपलानी
- c) बलवंत राय मेहता
- d) अशोक मेहता



टेस्ट 7 का Detail Video Solution आप SHARMA ACADEMY के youtube channel पर जाकर देख सकते हैं.

61. 'शहतूश' जो विश्व का सबसे सुंदर, गरम और हल्का उन माना जाता है, वह कहां पैदा होता है?

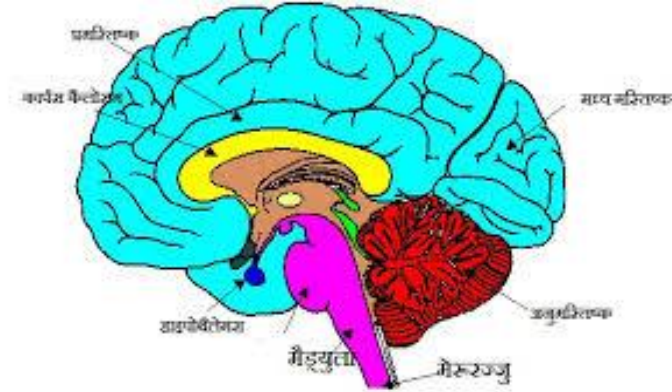
- a) नेपाल
- b) उज्बेकिस्तान
- c) चीन
- d) बांग्लादेश



टेस्ट 7 का Detail Video Solution आप SHARMA ACADEMY के youtube channel पर जाकर देख सकते हैं.

62. प्रतिवर्ती क्रियाओं का नियंत्रण केंद्र कहाँ पर है?

- a) प्रमस्तिष्क में
- b) अनुमस्तिष्क में
- c) कशेरुक रज्जु में
- d) तंत्रिका कोशिका में



टेस्ट 7 का Detail Video Solution आप SHARMA ACADEMY के youtube channel पर जाकर देख सकते हैं.

63. विटामिन जो खट्टे फलों में पाया जाता है तथा को स्वस्थ रखने में जरूरी होता है-

- a) विटामिन 'ए'
- b) विटामिन 'बी'
- c) विटामिन 'सी'
- d) विटामिन 'डी'



टेस्ट 7 का Detail Video Solution आप SHARMA ACADEMY के youtube channel पर जाकर देख सकते हैं.

64. निम्नलिखित पंक्तियों को किसने लिखा? "सरफरोशी की तमन्ना अब हमारे दिल में है, देखना है जोर कितना बाजू-ए-कातिल में है"

- a) बिस्मिल
- b) राजगुरु
- c) भगत सिंह
- d) आजाद



टेस्ट 7 का Detail Video Solution आप SHARMA ACADEMY के youtube channel पर जाकर देख सकते हैं.

65. मृदा संरक्षण वह प्रक्रम है, जिसमें-

- a) बंध्य मृदा उर्वर मृदा में परिवर्तित होती है।
- b) मृदा वृद्धि होती है।
- c) मृदा अपरदन होती है
- d) मृदा को नुकसान से सुरक्षित किया जाता है।

टेस्ट 7 का Detail Video Solution आप SHARMA ACADEMY के youtube channel पर जाकर देख सकते हैं.

66. मृदा अपरदन रोका जा सकता है-

- a) अति चराई द्वारा
- b) वनस्पति के उन्मूलन द्वारा
- c) वनारोपण द्वारा
- d) पक्षी-संख्या में वृद्धि करके

टेस्ट 7 का Detail Video Solution आप SHARMA ACADEMY के youtube channel पर जाकर देख सकते हैं.

67. संविधान में मंत्रिमंडल शब्द का एक ही बार प्रयोग हुआ है और वह -

- a) अनुच्छेद 352 में
- b) अनुच्छेद 74 में
- c) अनुच्छेद 356 में
- d) अनुच्छेद 76 में

टेस्ट 7 का Detail Video Solution आप SHARMA ACADEMY के youtube channel पर जाकर देख सकते हैं.

68. उर्जा के वाणिज्यिक स्रोतों में विशुद्धतः शामिल होते हैं-

- a) शक्ति, कोयला, तेल, गैस, जल-विद्युत और यूरेनियम
- b) कोयला, तेल, जलावन की लकड़ी, वनस्पति अवशेष और कृषि अवशेष
- c) शक्ति, कोयला, प्राणि-मल और जलावन की लकड़ी
- d) कोयला, गैस, तेल और जलावन की लकड़ी

टेस्ट 7 का Detail Video Solution आप SHARMA ACADEMY के youtube channel पर जाकर देख सकते हैं.

69. भारत में सेवा कर किस वर्ष प्रारंभ किया गया था?

- a) 1994-95
- b) 1996-97
- c) 1998-99
- d) 1991-92

टेस्ट 7 का Detail Video Solution आप SHARMA ACADEMY के youtube channel पर जाकर देख सकते हैं.

70. भारत में संघीय वित्त आयोग संबंध रखता है-

- a) राज्यों के बीच वित्त से
- b) राज्यों एवं केंद्र के बीच वित्त से
- c) केंद्र एवं स्वशासित सरकारों के बीच वित्त से
- d) इनमें से कोई नहीं

टेस्ट 7 का Detail Video Solution आप SHARMA ACADEMY के youtube channel पर जाकर देख सकते हैं.

71. किसने 1873 में 'सत्यशोधक समाज' की स्थापना की?

- a) गोपालकृष्ण गोखले
- b) ज्योतिबा फूले
- c) शिवनाथ शास्त्री
- d) उपरोक्त में से कोई नहीं

टेस्ट 7 का Detail Video Solution आप SHARMA ACADEMY के youtube channel पर जाकर देख सकते हैं.

72. सर्वदाता वर्ग के रक्तदाता का रक्त गुरप होता है-

- a) A
- b) AB
- c) O
- d) B

टेस्ट 7 का Detail Video Solution आप SHARMA ACADEMY के youtube channel पर जाकर देख सकते हैं.

73. निम्न शब्दों पर विचार करें।

- A. समाजवादी
- B. प्रजातांत्रिक
- C. सार्वभौमिक
- D. धर्मनिरपेक्ष

सही शब्दों को विचारानुसार क्रम दीजिए।

- a) C, A, D एवं B
- b) C, D, A एवं B
- c) C, D, B एवं A
- d) D, A, C एवं B

टेस्ट 7 का Detail Video Solution आप SHARMA ACADEMY के youtube channel पर जाकर देख सकते हैं.

74. किस खनिज से रेडियम प्राप्त किया गया था?

- a) चूना पत्थर
- b) पिचब्लेंड
- c) रूटाइल
- d) हेमेटाइट

टेस्ट 7 का Detail Video Solution आप SHARMA ACADEMY के youtube channel पर जाकर देख सकते हैं.

75. भारतीय राष्ट्रीय आंदोलन गरमपंथियों के प्रभावाधीन आया-

- a) 1906 के बाद
- b) 1909 के बाद
- c) 1914 के बाद
- d) 1919 के बाद

टेस्ट 7 का Detail Video Solution आप SHARMA ACADEMY के youtube channel पर जाकर देख सकते हैं.

76. भारत में खनिज उत्पादन में समृद्ध राज्य पहचानिए-

- a) राजस्थान
- b) मध्य प्रदेश
- c) बिहार
- d) उड़ीसा

टेस्ट 7 का Detail Video Solution आप SHARMA ACADEMY के youtube channel पर जाकर देख सकते हैं.

77. मानसून का निवर्तन इंगित होता है-

- (i) साफ आकाश से
- (ii) बंगाल की खाड़ी में अधिक दाब परिस्थिति से
- (iii) स्थल पर तापमान के बढ़ने से

निम्नांकित कूटों से अपना उत्तर चुनें-

- a) केवल i
- b) i एवं ii दोनों
- c) i एवं ii
- d) ii एवं iii दोनों

टेस्ट 7 का Detail Video Solution आप SHARMA ACADEMY के youtube channel पर जाकर देख सकते हैं.

78. मगध की प्रारंभिक राजधानी कौन-सी थी?

- a) पाटलिपुत्र
- b) वैशाली
- c) राजगृह {गिरिव्रज}
- d) चंपा

टेस्ट 7 का Detail Video Solution आप SHARMA ACADEMY के youtube channel पर जाकर देख सकते हैं.

79. जिला नियोजन एवं विकास परिषद का प्रधान कौन होता है-

- a) राज्य का वित्त मंत्री
- b) जिला विकास पदाधिकारी
- c) जिला नियोजन पदाधिकारी
- d) राज्य का मुख्यमंत्री

टेस्ट 7 का Detail Video Solution आप SHARMA ACADEMY के youtube channel पर जाकर देख सकते हैं.

80. जलियांवाला बाग हत्याकांड के लिए जिम्मेदार जनरल डायर को निम्न में किसने मार डाला?

- a) पृथ्वीसिंह आजाद
- b) सरदार किशन सिंह
- c) उधम सिंह
- d) सोहन सिंह जोश

टेस्ट 7 का Detail Video Solution आप SHARMA ACADEMY के youtube channel पर जाकर देख सकते हैं.

81. कौन-सा दिन 'डायबिटीज' के रूप में जाना जाता है?

- a) 14 फरवरी
- b) 14 मई
- c) 14 सितंबर
- d) 14 नवंबर

टेस्ट 7 का Detail Video Solution आप SHARMA ACADEMY के youtube channel पर जाकर देख सकते हैं.

82. गंगा की जलोढ़ मृदा की गहराई भूमि सतह के नीचे लगभग -

- a) 6000 मीटर तक होती है।
- b) 600 मीटर तक होती है।
- c) 800 मीटर तक होती है।
- d) 100 मीटर तक होती है।

टेस्ट 7 का Detail Video Solution आप SHARMA ACADEMY के youtube channel पर जाकर देख सकते हैं.

83. प्रसिद्ध चीनी यात्री फाहयान ने किसके शासनकाल में भारत की यात्रा की?

- a) ~~चंद्रगुप्त~~ ।
- b) चंद्रगुप्त ॥
- c) रामगुप्त
- d) श्रीगुप्त
- e) उपर्युक्त में से कोई नहीं/उपर्युक्त में से एक से अधिक

टेस्ट 7 का Detail Video Solution आप SHARMA ACADEMY के youtube channel पर जाकर देख सकते हैं.

84. भगवान बुद्ध के महापरिनिर्वाण के बाद पहली बौद्ध संगीति हुई थी-

- a) राजगृह {राजगीर} में
- b) गया में
- c) पाटलिपुत्र में
- d) वैशाली में
- e) उपर्युक्त में से कोई नहीं/ उपर्युक्त में से एक से अधिक

टेस्ट 7 का Detail Video Solution आप SHARMA ACADEMY के youtube channel पर जाकर देख सकते हैं.

85. इस सदी की शुरुआत में हवाई जहाज का आविष्कार किसने किया था?

- a) राइट ब्रदर्स
- b) जेम्स वॉट
- c) हम्फी डेवी
- d) वोन ब्राउन

टेस्ट 7 का Detail Video Solution आप SHARMA ACADEMY के youtube channel पर जाकर देख सकते हैं.

86. किस वनस्पति खाद्य में अधिकतम प्रोटीन होता है?

- a) चना
- b) मटर
- c) सोयाबीन
- d) अरहर

टेस्ट 7 का Detail Video Solution आप SHARMA ACADEMY के youtube channel पर जाकर देख सकते हैं.

87. स्वामी विवेकानंद ने रामकृष्ण मिशन की स्थापना की, वर्ष-

- a) 1861 में
- b) 1891 में
- c) 1893 में
- d) 1897 में

टेस्ट 7 का Detail Video Solution आप SHARMA ACADEMY के youtube channel पर जाकर देख सकते हैं.

88. ताम्रपत्र लेख दर्शाते हैं कि प्राचीन काल में बिहार के राजाओं का संपर्क था-

- a) बर्मा से
- b) थाईलैंड से
- c) कंबोडिया
- d) जावा-सुमात्रा से

टेस्ट 7 का Detail Video Solution आप SHARMA ACADEMY के youtube channel पर जाकर देख सकते हैं.

89. केवल वह स्तंभ जिसमें अशोक ने स्वयं को मगध का सम्राट बताया है-

- a) मास्की का लघु स्तंभ
- b) रुम्मिनदेई स्तंभ
- c) कवीन स्तंभ
- d) भाब्रू स्तंभ

टेस्ट 7 का Detail Video Solution आप SHARMA ACADEMY के youtube channel पर जाकर देख सकते हैं.

90. 'इंडियन अनरेस्ट' का लेखक कौन था?

- a) दादाभाई नौरोजी
- b) एनी बेसेन्ट
- c) लाला लाजपत राय
- d) वेलेन्टाइन शिरोल

टेस्ट 7 का Detail Video Solution आप SHARMA ACADEMY के youtube channel पर जाकर देख सकते हैं.

91. मानव अधिकार संरक्षण अधिनियम 1993 में राज्य मानव आयोग के अध्यक्ष की पदावधि की अवधि या आयु है-

शर्मा
एकेडमी

- a) 6 वर्ष या 70 वर्ष तक की आयु
- b) 3 वर्ष या 70 वर्ष तक की आयु
- c) 3 वर्ष या 75 वर्ष तक की आयु
- d) 4 वर्ष या 70 वर्ष तक की आयु

टेस्ट 7 का Detail Video Solution आप SHARMA ACADEMY के youtube channel पर जाकर देख सकते हैं.

92. मानव अधिकार संरक्षण अधिनियम 1993 में विशष अन्वेषण दल का गठन किस धारा के तहत किया जाता है-

शर्मा
एकेडमी

- a) धारा 37
- b) धारा 38
- c) धारा 42
- d) धारा 40

टेस्ट 7 का Detail Video Solution आप SHARMA ACADEMY के youtube channel पर जाकर देख सकते हैं.

93. मानव अधिकार संरक्षण अधिनियम 1993 में राज्य मानव अधिकार आयोग वार्षिक प्रतिवेदन किसको प्रस्तुत करता है-

शर्मा
एकेडमी

- a) राज्य सरकार
- b) केंद्र सरकार
- c) हाईकोर्ट को
- d) इनमें से कोई नहीं

टेस्ट 7 का Detail Video Solution आप SHARMA ACADEMY के youtube channel पर जाकर देख सकते हैं.

94. मानव अधिकार संरक्षण अधिनियम 1993 में राज्य आयोग के अध्यक्ष एवं सदस्यों की नियुक्ति कौन करता है-

- a) मुख्यमंत्री
- b) गृह सचिव
- c) गृह मंत्री
- d) राज्यपाल

टेस्ट 7 का Detail Video Solution आप SHARMA ACADEMY के youtube channel पर जाकर देख सकते हैं.

95. मानव अधिकार संरक्षण अधिनियम 1993 में आयोग के कृत्य एवं शक्तियां हैं

शर्मा
एकेडमी

- a) मानव अधिकारों के उल्लंघन या उसके दुष्प्रेरण की
- b) किसी लोक सेवक द्वारा उस उल्लंघन को रोकने में उपेक्षा की शिकायत की जांच
- c) अ एवं ब दोनों
- d) इनमें से कोई नहीं

टेस्ट 7 का Detail Video Solution आप SHARMA ACADEMY के youtube channel पर जाकर देख सकते हैं.

96. 1857 के विद्रोह में सक्रिय रूप से भाग लेने वाली जनजाति है?

- a) भील
- b) गोंड
- c) कोरकू
- d) बैगा

97. पुरातत्व स्थल कायथा किस नगर के समीप स्थित है?

- a) उज्जैन
- b) इंदौर
- c) जबलपुर
- d) रीवा

98. कौन से राजा ध्रुपद संगीत के लेखक थे?

- a) राजामानसिंह तोमर
- b) राजा अशोक
- c) राजा भोज
- d) इनमें से कोई नहीं

99. कौन-सा साहित्यकार मध्यप्रदेश के संबंधित नहीं है?

- a) धर्मवीर भारती
- b) शरद जोशी
- c) प्रभाकर माचवे
- d) हरिशंकर परसाई

100. कालिदास के किस ग्रंथ के अमरकंटक के सौंदर्य का चित्रण किया गया है?

- a) कुमारसंभवम्
- b) शाकुंतलम्
- c) मेघदूतम्
- d) ऋतुसंहार