

टेस्ट 8 का Detail

Video Solution आप  
SHARMA ACADEMY के  
youtube channel पर  
जाकर देख सकते हैं.

1. विश्व का बृहत्तम डेल्टा निर्मित है-

- a) गंगा- ब्रम्हपुत्र द्वारा
- b) मिसिसिपी मिसौरी द्वारा
- c) यांटिसी-कियांग द्वारा
- d) हयांग-हो द्वारा



टेस्ट 8 का Detail Video Solution channel पर जाकर देख सकते हैं.

2. 1921 का मोपला विद्रोह कहां हुआ था?

- a) कश्मीर
- b) बी.एन.डब्लू.एफ.पी.
- c) केरल
- d) असम

### MOPLAH/MALABAR REBELLION 1921



MOPLAH REVOLT /  
MALABAR REBELLION  
**IN HINDI**  
BY

HARSHIT DWIVEDI

टेस्ट 8 का Detail Video Solution  
channel पर जाकर देख सकते

शर्मा

3. भारत का प्रधानमंत्री मुख्य है-

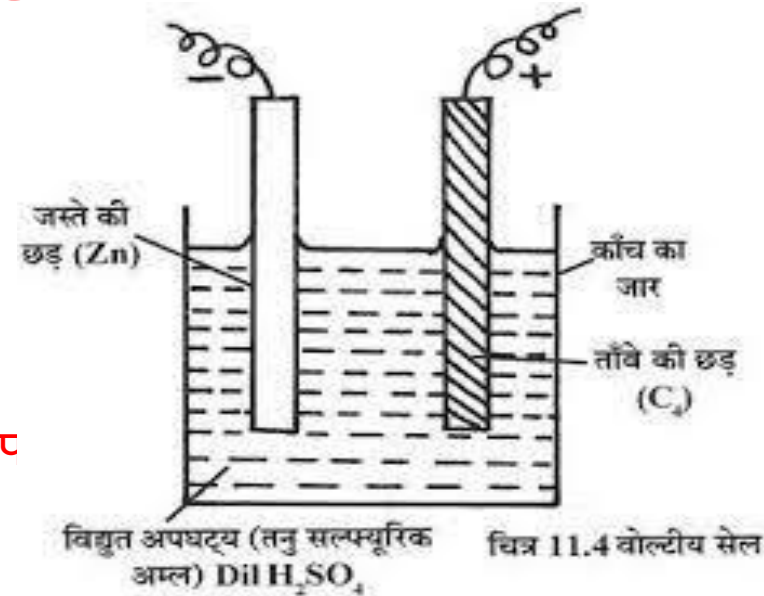
- a) राज्य सरकार का
- b) केन्द्रीय सरकार का
- c) राज्य तथा केन्द्रीय सरकार दोनों का
- d) उपरोक्त में से कोई नहीं

टेस्ट 8 का Detail Video Solution आप SHARMA ACADEMY के youtube channel पर जाकर देख सकते हैं.

www.sharmaacademy.com

4. एक सामान्य शुष्क सेल में विद्युत अपघट्य होता है-

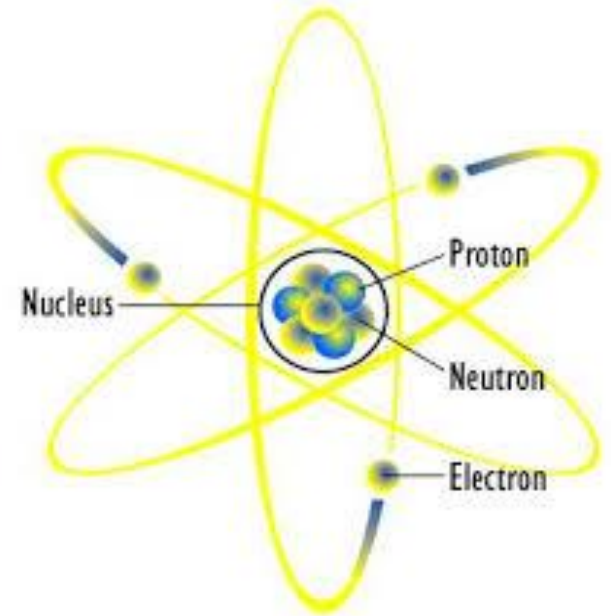
- a) जस्ता
- b) सल्फ्यूरिक अम्ल
- c) अमोनियम क्लोराइड
- d) मैंगनीज डाइऑक्साइड



टेस्ट 8 का Detail Video Solution आप channel पर जाकर देख सकते हैं.

5. परमाणु नाभिक के अवयव हैं-

- a) और प्रोटॉन
- b) इलेक्ट्रॉन और न्यूट्रॉन
- c) प्रोटॉन और न्यूट्रॉन
- d) प्रोटॉन, न्यूट्रॉन और इलेक्ट्रॉन



टेस्ट 8 का Detail Video Solution आप SHA channel पर जाकर देख सकते हैं.

6. किस राज्य का राज्यपाल नियुक्त किया जाता है-

- a) प्रधानमंत्री द्वारा
- b) भारत के मुख्य न्यायाधीश द्वारा
- c) राष्ट्रपति द्वारा
- d) उच्च न्यायालय के मुख्य न्यायाधीश द्वारा
- e) उपर्युक्त में से कोई नहीं/ उपर्युक्त में से एक से

टेस्ट 8 का Detail Video Solution आप SHARMA ACADEMY के youtube channel पर जाकर देख सकते हैं.

7. कर्नाट वंश का अंतिम शासक कौन था?

- a) हरिसिंह
- b) रामसिंह
- c) मतिसिंह
- d) श्यामसिंह
- e) उपरोक्त में से कोई नहीं/उपरोक्त में से एक से अधिक

टेस्ट 8 का Detail Video Solution आप SHARMA ACADEMY के youtube channel पर जाकर देख सकते हैं.

8. भारत छोड़ो आंदोलन के समय इंग्लैंड के प्रधानमंत्री थे-

- a) चैम्बरलेन
- b) चर्चिल
- c) क्लीमेन्ट एटली
- d) मैकडोनाल्ड

[www.sharmaacademy.com](http://www.sharmaacademy.com)

टेस्ट 8 का Detail Video Solution  
channel पर जाकर देख सकते

Success consists of going  
from **failure to failure**  
without loss of enthusiasm.

- Winston Churchill

Goalcast



9. इंसुलिन है-

- a) वसा
- b) विटामिन
- c) कार्बोहाइड्रेट
- d) प्रोटीन
- e) उपरोक्त में से कोई नहीं/ उपरोक्त में से एक से अधिक

टेस्ट 8 का Detail Video Solution आप SHARMA ACADEMY के youtube channel पर जाकर देख सकते हैं.

10. शरीर का तापक्रम नियंत्रित करता है-

- a) थैलेमस
- b) हाइपोथैलेमस
- c) सेरेबेलम
- d) मेडुला
- e) उपर्युक्त में से कोई नहीं/ उपर्युक्त में से एक से अधिक

टेस्ट 8 का Detail Video Solution आप SHARMA ACADEMY के youtube channel पर जाकर देख सकते हैं.

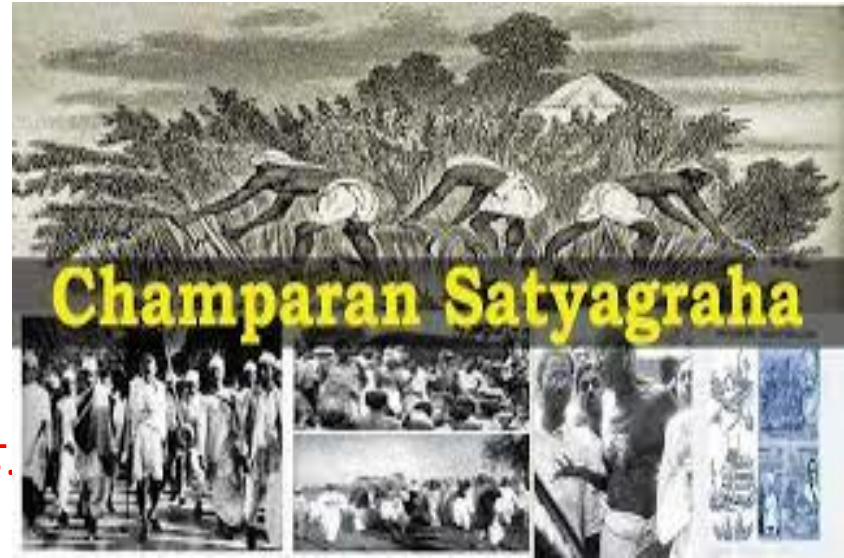
11. मांटेग्यू - चेम्सफोर्ड की रिपोर्ट -

- a) भारतीय परिषद अधिनियम, 1909 का आधार बनी
- b) भारत सरकार अधिनियम, 1919 का आधार बनी
- c) भारत सरकार अधिनियम, 1935 का आधार बनी
- d) भारतीय स्वतंत्रता अधिनियम, 1947 का आधार बनी

टेस्ट 8 का Detail Video Solution आप SHARMA ACADEMY के youtube channel पर जाकर देख सकते हैं.

12. महात्मा गांधी ने सर्वप्रथम किस किसान आंदोलन में भाग लिया?

- a) खेड़ा
- b) चंपारण
- c) बारदोली
- d) बारोडा



टेस्ट 8 का Detail Video Solution  
channel पर जाकर देख सकते हैं.

13. पृथ्वी की सतह का वह भाग जो पानी से ढका है, लगभग-

- a) एक-चौथाई
- b) आधा है
- c) दो-तिहाई
- d) तीन-पांचवां (3/5) है।

टेस्ट 8 का Detail Video Solution आप SHARMA ACADEMY के youtube channel पर जाकर देख सकते हैं.

14. खजुराहो मंदिर स्थापत्य के निर्माण में सहयोगी थे-

- a) चंदेल
- b) गुर्जर-प्रतिहार
- c) चाहमान
- d) परमार

[www.sharmaacademy.com](http://www.sharmaacademy.com)

टेस्ट 8 का Detail Video Solution आ channel पर जाकर देख सकते हैं.



15. अवसादी शैलों के लिए निम्नलिखित में से कौन-सा कथन सत्य है?

- a) ये वे शैलें हैं, जिनकी संरचना ताप तथा दाब पर निर्भर करती है।
- b) ये शैलें क्रिस्टलीय हैं।
- c) ये शैले स्तरों में निक्षेपित हैं।
- d) ये शैलें जल में नहीं निर्मित हो सकती हैं।

टेस्ट 8 का Detail Video Solution आप SHARMA ACADEMY के youtube channel पर जाकर देख सकते हैं.

16. भारतीय प्रामाणिक समय (IST) एवं ग्रीनविच माध्य समय (GMT) में अंतर पाया जाता है-

- a)  $+4^{1/2}$  घंटे
- b)  $+5^{1/2}$  घंटे
- c)  $-5^{1/2}$  घंटे
- d)  $-4^{1/2}$  घंटे

[www.sharmaacademy.com](http://www.sharmaacademy.com)

टेस्ट 8 का Detail Video Solution आप SHARMA ACADEMY के youtube channel पर जाकर देख सकते हैं.

शर्मा

17. भगत सिंह, राजगुरु तथा सुखदेव को कब फांसी दी गई?

- a) 23 मार्च, 1931
- b) 23 मार्च, 1932
- c) 23 मार्च, 1933
- d) 23 मार्च, 1934

टेस्ट 8 का Detail Video Solution आप SHARMA ACADEMY के youtube channel पर जाकर देख सकते हैं.

www.sharmaacademy.com

18. क्रांतिकारी गतिविधियों के साथ कौन-सी पत्रिका जुड़ी हुई नहीं थी?

- a) संध्या
- b) युगांतर
- c) गदर
- d) यंग इंडिया
- e) उपरोक्त में से कोई नहीं/उपरोक्त में से एक से अधिक

टेस्ट 8 का Detail Video Solution आप SHARMA ACADEMY के youtube channel पर जाकर देख सकते हैं.

19. सेल्सियस स्केल पर मानव शरीर का सामान्य तापमान होगा-

- a) 31<sup>0</sup>C
- b) 98.4<sup>0</sup>C
- c) 36.9<sup>0</sup>C
- d) 31.5<sup>0</sup>C

[www.sharmaacademy.com](http://www.sharmaacademy.com)

टेस्ट 8 का Detail Video Solution आप SHARMA ACADEMY के youtube channel पर जाकर देख सकते हैं.

20. भारत का क्षेत्रफल संसार के क्षेत्रफल का 2.4% है, परंतु इसकी

- a) संपूर्ण मानव जाति का 16% जनसंख्या है।
- b) संपूर्ण मानव जाति का 17.5% जनसंख्या है।
- c) संपूर्ण मानव जाति का 18% जनसंख्या है।
- d) संपूर्ण मानव जाति का 28% जनसंख्या है।

टेस्ट 8 का Detail Video Solution आप SHARMA ACADEMY के youtube channel पर जाकर देख सकते हैं.

21. निम्नलिखित में से कौन-सा विश्व का 'कहवा पत्तन' के नाम से जाना जाता है?

- a) साओ पाउलो
- b) सैंटोस
- c) रियो डी जेनेरियो
- d) ब्यूनस आयर्स
- e) उपर्युक्त में से कोई नहीं/उपर्युक्त में से एक से अधिक

टेस्ट 8 का Detail Video Solution आप SHARMA ACADEMY के youtube channel पर जाकर देख सकते हैं.

22. एक विधेयक जो संसद में प्रस्तुत किया जाता है, कौन-सी क्रिया के बाद अधिनियम बन जाता है?

- a) जब वह संसद के दोनों सदनों के द्वारा पारित हो जाता है।
- b) जब राष्ट्रपति अपनी सहमति दे देता है।
- c) जब प्रधानमंत्री इस पर हस्ताक्षर कर देता है।
- d) जब सर्वोच्च न्यायालय इसे केंद्रीय संसद के अधिकार क्षेत्र में होना घोषित करता है।

टेस्ट 8 का Detail Video Solution आप SHARMA ACADEMY के youtube channel पर जाकर देख सकते हैं.

23. भारतीय संविधान के भाग IV में दिए गए निर्देशित सिद्धांतों में निम्न में से कौन-सा/से सूचीबद्ध हैं/हैं?

- I समान कार्य के समान वेतन
- II समान नागरिक संहिता
- III छोटे परिवार का मानदंड
- IV प्राथमिक स्तर पर मातृभाषा में शिक्षा

- a) I, II और III
- b) I और II
- c) II और III
- d) I, II और IV
- e) उपरोक्त में से कोई नहीं/उपरोक्त में से एक से अधिक

टेस्ट 8 का Detail Video Solution आप SHARMA ACADEMY के youtube channel पर जाकर देख सकते हैं.

24. किस घटना के कारण गांधीजी ने असहयोग आन्दोलन (Non-Cooperation Movement) वापस लिया था?

- a) काकोरी कांड
- b) चैरी-चैरा कांड
- c) जलियावाला बाग कांड
- d) मुजफरपुर कांड

टेस्ट 8 का Detail Video Solution आप SHARMA ACADEMY के youtube channel पर जाकर देख सकते हैं.

25. ग्रांड कैनियन है-

- a) एक खड्ड (Gorge)
- b) एक बड़ा तोप
- c) एक नदी
- d) एक पुराना तोप

टेस्ट 8 का Detail Video Solution  
channel पर जाकर देख सकते



26. निम्नलिखित में से कौन 1857 विद्रोह में अंग्रेजों का सबसे कट्टर दुश्मन था?

- a) मौलवी अहमदुल्लाह शाह
- b) मौलवी इंदुल्लाह
- c) मौलाना फजलेहक खैराबादा
- d) नवाब लियाकत अली

[www.sharmaacademy.com](http://www.sharmaacademy.com)

टेस्ट 8 का Detail Video Solution आप SHARMA ACADEMY के youtube channel पर जाकर देख सकते हैं.

27. गांधी-इर्विन समझौते के हस्ताक्षरित होने में किसने महत्वपूर्ण भूमिका निभाई?

- a) मोतीलाल नेहरू
- b) मदन मोहन मालवीय
- c) तेज बहादूर सपूर
- d) चिंतामणि

टेस्ट 8 का Detail Video Solution आप SHARMA ACADEMY के youtube channel पर जाकर देख सकते हैं.

28. हड़प्पा में मिट्टी के बर्तनों पर सामान्यतः किस रंग का उपयोग हुआ था?

- a) लाल
- b) नीला-हरा
- c) पांडु
- d) नीला

[www.sharmaacademy.com](http://www.sharmaacademy.com)

टेस्ट 8 का Detail Video Solution  
channel पर जाकर देख सकते हैं



29. विदेशी मुद्रा जिसमें त्वरित प्रवास की प्रवृत्ति होती है, कहलाती है-

- a) गर्म मुद्रा
- b) स्वर्ण मुद्रा
- c) सुलभ मुद्रा
- d) दुर्लभ मुद्रा

[www.sharmaacademy.com](http://www.sharmaacademy.com)

टेस्ट 8 का Detail Video Solution आप SHARMA ACADEMY के youtube channel पर जाकर देख सकते हैं.

30. दुर्लभ मुद्रा (Hard Currency) का आशय उस मुद्रा से है जो-

- a) वहन करने में बहुत कठिन है।
- b) कमाने में बहुत कठिन है।
- c) विकसित देशों का है।
- d) विकासशील देशों का है।

टेस्ट 8 का Detail Video Solution आप SHARMA ACADEMY के youtube channel पर जाकर देख सकते हैं.

31. अंतरराष्ट्रीय आर्थिक सहयोग में किसे तीसरे स्तम्भ के रूप में जाना जाता है?

- a) अंतरराष्ट्रीय मुद्रा कोष
- b) विश्व बैंक
- c) विश्व व्यापार संगठन
- d) गैट

टेस्ट 8 का Detail Video Solution आप SHARMA ACADEMY के youtube channel पर जाकर देख सकते हैं.

32. हिमालय में हिम रेखा निम्न के बीच होती है-

- a) 4300 से 6000 मीटर पूर्व में
- b) 4000 से 5800 मीटर पश्चिम में
- c) 4500 से 6000 मीटर पश्चिम में
- d) उपर्युक्त में से कोई नहीं

[www.sharmaacademy.com](http://www.sharmaacademy.com)

टेस्ट 8 का Detail Video Solution आप SHARMA ACADEMY के youtube channel पर जाकर देख सकते हैं.

33. 'अलाई दरवाजा' का निर्माण किस सुल्तान ने करवाया?

- a) इल्तुमिश
- b) बलबन
- c) अलाउद्दीन खिलजी
- d) फिरोज तुगलक

[www.sharmaacademy.com](http://www.sharmaacademy.com)

टेस्ट 8 का Detail Video Solution  
channel पर जाकर देख सकते



34. सिंधु सभ्यता निम्नलिखित में से किस युग में पड़ता है?

- a) ऐतिहासिक काल
- b) प्रागैतिहासिक काल
- c) उत्तर-ऐजिहासिक काल
- d) आद्य-ऐतिहासिक काल

[www.sharmaacademy.com](http://www.sharmaacademy.com)

टेस्ट 8 का Detail Video Solution आप SHARMA ACADEMY के youtube channel पर जाकर देख सकते हैं.

35. कौटिल्य के 'अर्थशास्त्र' में किस पहलू पर प्रकाश डाला गया है?

- a) आर्थिक जीवन
- b) राजनीतिक नीतियां
- c) धार्मिक जीवन
- d) सामाजिक जीवन

[www.sharmaacademy.com](http://www.sharmaacademy.com)

टेस्ट 8 का Detail Video Solution आप SHARMA ACADEMY के youtube channel पर जाकर देख सकते हैं.

36. टूटी हुई हड्डियों की रक्षा के लिए प्लास्टर ऑफ पेरिस का प्रयोग होता है। यह है-

- a) बुझा चूना
- b) कैल्शियम कार्बोनेट
- c) कैल्शियम आक्साइड
- d) जिप्सम
- e) उपर्युक्त में से कोई नहीं/उपर्युक्त में से एक से अधिक

टेस्ट 8 का Detail Video Solution आप SHARMA ACADEMY के youtube channel पर जाकर देख सकते हैं.

37. निम्नलिखित नगरों में अलकनंदा एवं भागीरथी कहां मिलकर गंगा नदी बनाते है?

- a) हरिद्वार
- b) ऋषिकेश
- c) रूद्रप्रयाग
- d) देवप्रयाग
- e) उपरोक्त में से कोई नहीं/उपरोक्त में से एक से अधिक



टेस्ट 8 का Detail Video Solution channel पर जाकर देख सकते

38. विश्व का पहला गणतंत्र वैशाली में किसके द्वारा स्थापित किया गया?

- a) मौर्य
- b) नंद
- c) गुप्त
- d) लिच्छवि

[www.sharmaacademy.com](http://www.sharmaacademy.com)

टेस्ट 8 का Detail Video Solution आप SHARMA ACADEMY के youtube channel पर जाकर देख सकते हैं.

39. कीट-संवर्धन क्या है?

- a) कीटों की वृद्धि करने का विज्ञान
- b) जंतुओं के अध्ययन करने का विज्ञान
- c) मछलियों के अध्ययन करने का विज्ञान
- d) कीटों को मारने का विज्ञान

टेस्ट 8 का Detail Video Solution आप SHARMA ACADEMY के youtube channel पर जाकर देख सकते हैं.

40. पुर्तगाली उपनिवेश का प्रथम वायसराय भारत में कौन हुआ?

- a) डियाज
- b) वास्को-डि-गामा
- c) अल्मीडा
- d) अल्बुकर्क

[www.sharmaacademy.com](http://www.sharmaacademy.com)

टेस्ट 8 का Detail Video Solution आप SHARMA ACADEMY के youtube channel पर जाकर देख सकते हैं.

41. सिगरेट लाइटर में निम्नलिखित में से कौन-सी गैस प्रयुक्त होती है?

a) ब्यूटेन

b) मिथेन

c) प्रोपेन

d) रेडॉन

[www.sharmaacademy.com](http://www.sharmaacademy.com)

टेस्ट 8 का Detail Video Solution आप SHARMA ACADEMY के youtube channel पर जाकर देख सकते हैं.

42. सौर उर्जा निम्न में से किससे प्राप्त होती है?

- a) चंद्रमा
- b) समुद्र
- c) सूर्य
- d) हवा

[www.sharmaacademy.com](http://www.sharmaacademy.com)

टेस्ट 8 का Detail Video Solution आप SHARMA ACADEMY के youtube channel पर जाकर देख सकते हैं.

43. निम्नलिखित में से सबसे भारी धातु है-

- a) सोना
- b) चांदी
- c) पारा
- d) प्लैटिना
- e) उपर्युक्त में से कोई नहीं/उपर्युक्त में से एक से अधिक

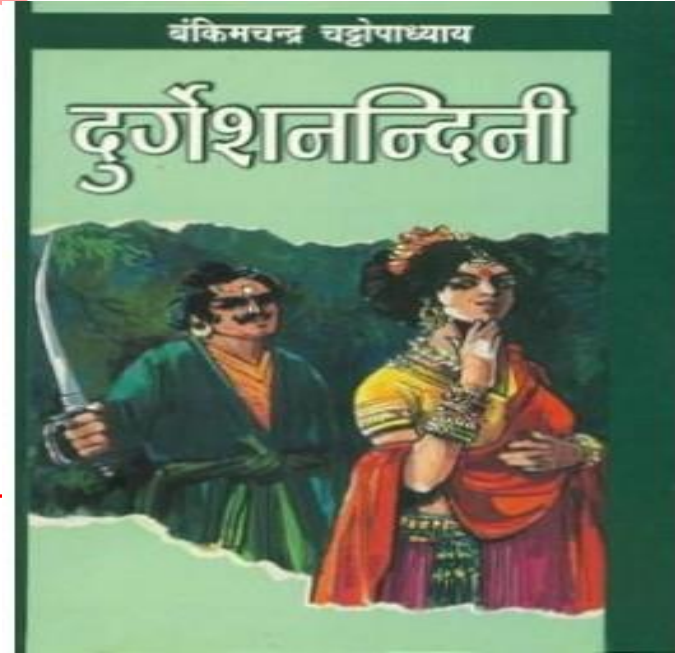
टेस्ट 8 का Detail Video Solution आप SHARMA ACADEMY के youtube channel पर जाकर देख सकते हैं.

44. उपन्यास 'दुर्गेश नंदिनी' के लेखक हैं-

- a) रवीन्द्रनाथ टैगौर
- b) तारकनाथ गंगोपाध्याय
- c) स्वर्ण कुमारी
- d) बंकिम चन्द्र चटर्जी

[www.sharmaacademy.com](http://www.sharmaacademy.com)

टेस्ट 8 का Detail Video Solution आप St channel पर जाकर देख सकते है.



45. भारतीय संविधान में संशोधन के लिए विधेयक लाया जा सकता है-

- a) केवल लोक सभा में
- b) केवल राज्य सभा में
- c) या तो लोक सभा में या राज्य सभा में
- d) भारत के सर्वोच्च न्यायालय में

[www.sharmaacademy.com](http://www.sharmaacademy.com)

टेस्ट 8 का Detail Video Solution आप SHARMA ACADEMY के youtube channel पर जाकर देख सकते हैं.

46. निम्न में से कौन-सा शहर गंगा नदी के किनारे स्थित नहीं है?

- a) फतेहपुर
- b) भागलपुर
- c) उत्तरकाशी
- d) कानपुर

[www.sharmaacademy.com](http://www.sharmaacademy.com)

टेस्ट 8 का Detail Video Solution आप SHARMA ACADEMY के youtube channel पर जाकर देख सकते हैं.

47. ग्रेट विक्टोरियन मरूस्थल कहां स्थित है?

- a) ऑस्ट्रेलिया
- b) भारत
- c) मिस्त्र
- d) उत्तर अफ्रीका
- e) उपरोक्त में से कोई नहीं/उपरोक्त में से एक से अधिक



टेस्ट 8 का Detail Video Solution आप S channel पर जाकर देख सकते हैं.

48. मैथॉन, बेलपहाड़ी एवं तिलैया बांध किस नदी पर बनाए गए हैं?

- a) दामोदर
- b) बराकर
- c) कोनार
- d) बोकारो

[www.sharmaacademy.com](http://www.sharmaacademy.com)

टेस्ट 8 का Detail Video Solution आप SHARMA ACADEMY के youtube channel पर जाकर देख सकते हैं.

49. नंद वंश के पश्चात मगध पर किस राजवंश ने शासन किया?

- a) मौर्य
- b) शुंग
- c) गुप्त
- d) कुषाण

[www.sharmaacademy.com](http://www.sharmaacademy.com)

टेस्ट 8 का Detail Video Solution आप SHARMA ACADEMY के youtube channel पर जाकर देख सकते हैं.

50. रिक्त स्थानों की पूर्ति कीजिए-

नेहरू रिपोर्ट.....की अध्यक्षता में एक कमेटी द्वारा तैयार किया गया था और इसका विषय था.....।

- a) मोतीलाल नेहरू और जवाहरलाल नेहरू, ब्रिटिश साम्राज्य के साथ भारत का रिश्ता
- b) जवाहरलाल नेहरू; भारत में स्थानीय स्वशासन
- c) मोतीलाल नेहरू; भारत में सवैधानिक व्यवस्थाएं
- d) जवाहारलाल नेहरू; भारत में सवैधानिक व्यवस्थाएं

टेस्ट 8 का Detail Video Solution आप SHARMA ACADEMY के youtube channel पर जाकर देख सकते हैं.

51. क्रोमटाग्राफी की तकनीक का प्रयोग होता है-

- a) रंगीन पदार्थों की पहचान करने में
- b) पदार्थों की संरचना निर्धारण में
- c) रंगीन पदार्थों के प्रभावी आसवन में
- d) एक मिश्रण से पदार्थों को अलग करने में

टेस्ट 8 का Detail Video Solution आप SHARMA ACADEMY के youtube channel पर जाकर देख सकते हैं.

52. अल्कोहलिक खमीर (Fermentation) का आखिरी उत्पाद (Product) क्या है?

- a) पाइरूविक एसिड
- b) ऐसिटेलिडहाइड
- c) इथाइल अल्कोहल
- d) फॉर्मिक एसिड

टेस्ट 8 का Detail Video Solution आप SHARMA ACADEMY के youtube channel पर जाकर देख सकते हैं.

53. इलेक्ट्रोएन्सेफैलोग्राम (EEG) निम्न में से किसकी निगरानी के लिए उपयोग होता है?

- a) हृदय {दिल}
- b) यकृत {लीवर}
- c) अग्न्याशय {पैंक्रियास}
- d) मस्तिष्क
- e) उपर्युक्त में से कोई नहीं/उपर्युक्त में से एक से अधिक

टेस्ट 8 का Detail Video Solution आप SHARMA ACADEMY के youtube channel पर जाकर देख सकते हैं.

54. रिक्त स्थानों की पूर्ति कीजिए-

.....में बंगाल और बिहार में भूमि पर किराएदारों के अधिकारों को बंगाल किराएदारी अधिनियम द्वारा दिया गया

- a) 1885
- b) 1886
- c) 1889
- d) 1900

[www.sharmaacademy.com](http://www.sharmaacademy.com)

टेस्ट 8 का Detail Video Solution आप SHARMA ACADEMY के youtube channel पर जाकर देख सकते हैं.

55. DNA की खोज किसने की?

a) जेम्स वॉटसन एवं फ्रांसिस क्रिक

b) ग्रेगर मेंडल

c) जोहॉन्सन

d) हरगोविंद खुराना

e) उपर्युक्त में से कोई नहीं/उपर्युक्त में से एक से अधिक

टेस्ट 8 का Detail Video Solution आप SHARMA ACADEMY के youtube channel पर जाकर देख सकते हैं.

56. किसने कहा था “कांग्रेस आंदोलन न तो लोगों द्वारा प्रेरित था, न ही यह उनके द्वारा सोचा या योजनाबद्ध किया गया था” ?

- a) लॉर्ड डफरिन
- b) सर सैयद अहमद
- c) लॉर्ड कर्जन
- d) लाला लाजपत राय

[www.sharmaacademy.com](http://www.sharmaacademy.com)

टेस्ट 8 का Detail Video Solution आप SHARMA ACADEMY के youtube channel पर जाकर देख सकते हैं.

57. वह देश, जो विश्व में रेशम का सबसे बड़ा उत्पादक है-

- a) भारत
- b) चीन
- c) ब्राजील
- d) जापान
- e) उपर्युक्त में से कोई नहीं/उपर्युक्त में से एक से अधिक

टेस्ट 8 का Detail Video Solution आप SHARMA ACADEMY के youtube channel पर जाकर देख सकते हैं.

58. प्रमुख खाद्य फसल है-

- a) गेहूं
- b) चावल
- c) मकई
- d) दलहन

[www.sharmaacademy.com](http://www.sharmaacademy.com)

टेस्ट 8 का Detail Video Solution आप SHARMA ACADEMY के youtube channel पर जाकर देख सकते हैं.

59. कोरबा कोयला क्षेत्र अवस्थित है-

- a) उड़ीसा में
- b) छत्तीसगढ़ में
- c) प. बंगाल में
- d) असम में



कोरबा  
छत्तीसगढ़

टेस्ट 8 का Detail Video Solution 3  
channel पर जाकर देख सकते हैं.

60 रौलेट एक्ट का भारतीय राष्ट्रीय कांग्रेस ने विरोध किया, क्योंकि इसका लक्ष्य था-

- a) वैयक्तिक स्वतंत्रता को सीमित करना
- b) भारतीय राष्ट्रीय कांग्रेस को प्रतिबंधित करना
- c) सांप्रदायिक प्रतिनिधित्व को विस्तृत करना
- d) देशद्रोह के आरोप में राष्ट्रीय नेताओं को बंदी बनाना

टेस्ट 8 का Detail Video Solution आप SHARMA ACADEMY के youtube channel पर जाकर देख सकते हैं.

61. 6 जुलाई, 1942 को वर्धा में महात्मा गांधी ने कांग्रेस की कार्यकारी समिति में अपने 'भारत छोड़ो आंदोलन' की चर्चा की, तब उस समिति के अध्यक्ष थे-

- a) राजगोपालाचारी
- b) मौलाना अबुल कलाम
- c) पंडित जवाहरलाल नेहरू
- d) डॉ. एनी बेसेन्ट

[www.sharmaacademy.com](http://www.sharmaacademy.com)

टेस्ट 8 का Detail Video Solution आप SHARMA ACADEMY के youtube channel पर जाकर देख सकते हैं.

62. राज्य सरकार का कार्यकारी अध्यक्ष/संवैधानिक प्रमुख कौन है?

- a) मुख्यमंत्री
- b) राज्यपाल
- c) मुख्यमंत्री का सचिव
- d) मुख्य सचिव

[www.sharmaacademy.com](http://www.sharmaacademy.com)

टेस्ट 8 का Detail Video Solution आप SHARMA ACADEMY के youtube channel पर जाकर देख सकते हैं.

63. राजकोषीय घाटा है-

- a) कुल व्यय-कुल प्राप्तियाँ
- b) राजस्व व्यय-राजस्व प्राप्तियाँ
- c) पूंजीगत व्यय-पूंजीगत प्राप्तियाँ-बाजार ऋण
- d) बजटीय घाटे का योग और सरकार का बाजार ऋण तथा दायित्व

टेस्ट 8 का Detail Video Solution आप SHARMA ACADEMY के youtube channel पर जाकर देख सकते हैं.

64. निम्नलिखित में से किसमें ऋणात्मक आवेश होता है?

- a) एक्स किरण
- b) अल्फा किरण
- c) बीटा किरण
- d) गामा किरण

[www.sharmaacademy.com](http://www.sharmaacademy.com)

टेस्ट 8 का Detail Video Solution आप SHARMA ACADEMY के youtube channel पर जाकर देख सकते हैं.

65. हिंदुस्तान सोशलिस्ट रिपब्लिकन आर्मी के संस्थापक नेताओं में एक थे-

- a) बी. आर. अम्बेडकर
- b) भगत सिंह
- c) सुभाष चंद्र बोस
- d) जय प्रकाश नारायण

टेस्ट 8 का Detail Video Solution आप SHARMA ACADEMY के youtube channel पर जाकर देख सकते हैं.

66. किस घटना के बाद महात्मा गांधी ने असहयोग आंदोलन को अपनी 'हिमालय जैसी भूल' बताई थी?

- a) चैरी-चैरा
- b) खेड़ा सत्याग्रह
- c) नागपुर सत्याग्रह
- d) राजकोट सत्याग्रह

[www.sharmaacademy.com](http://www.sharmaacademy.com)

टेस्ट 8 का Detail Video Solution आप SHARMA ACADEMY के youtube channel पर जाकर देख सकते हैं.

67. ट्राइग्लिसराइड क्या है?

- a) प्रोटीन
- b) कार्बोहाइड्रेट
- c) वसा
- d) खनिज
- e) उपर्युक्त में से कोई नहीं/उपर्युक्त में से एक से अधिक

टेस्ट 8 का Detail Video Solution आप SHARMA ACADEMY के youtube channel पर जाकर देख सकते हैं.

68. भारत में प्रथम रेलवे लाइन किस ब्रिटिश गवर्नर के समय बिछाई गई थी?

- a) लॉर्ड उलहौजी
- b) लॉर्ड कर्जन
- c) लॉर्ड वेलेजली
- d) लॉर्ड लिटन

[www.sharmaacademy.com](http://www.sharmaacademy.com)

टेस्ट 8 का Detail Video Solution आप SHARMA ACADEMY के youtube channel पर जाकर देख सकते हैं.

69. 'फरैजी आंदोलन' की शुरुआत किसने की?

- a) हाजी शरियातुल्लाह
- b) सैयद अहमद
- c) सलिमुल्लाह
- d) एम.ए. जिन्ना
- e) उपर्युक्त में से कोई नहीं/ उपर्युक्त में से एक से अधिक

टेस्ट 8 का Detail Video Solution आप SHARMA ACADEMY के youtube channel पर जाकर देख सकते हैं.

70. जगत नारायण लाल को किस जेल में भेजा गया?

- a) बांकीपुर जेल
- b) कैम्प जेल
- c) भागलपुर जेल
- d) हजारीबाग जेल

[www.sharmaacademy.com](http://www.sharmaacademy.com)

टेस्ट 8 का Detail Video Solution आप SHARMA ACADEMY के youtube channel पर जाकर देख सकते हैं.

71. इनमें से कौन बिहार में किसान आंदोलन के साथ जुड़े थे?

- a) राजेन्द्र प्रसाद
- b) सी.आर.दास
- c) मोतीलाल नेहरू
- d) भगत सिंह

[www.sharmaacademy.com](http://www.sharmaacademy.com)

टेस्ट 8 का Detail Video Solution आप SHARMA ACADEMY के youtube channel पर जाकर देख सकते हैं.

72. भारत में सबसे अधिक गेहूँ उत्पादक राज्य है-

- a) पंजाब
- b) हरियाणा
- c) उत्तर प्रदेश
- d) बिहार

[www.sharmaacademy.com](http://www.sharmaacademy.com)

टेस्ट 8 का Detail Video Solution आप SHARMA ACADEMY के youtube channel पर जाकर देख सकते हैं.

73. भारत में पंचायती राज व्यवस्था सर्वप्रथम राजस्थान और.....में प्रारंभ की गई थी।

- a) हरियाणा
- b) गुजरात
- c) उत्तर प्रदेश
- d) आंध्र प्रदेश

[www.sharmaacademy.com](http://www.sharmaacademy.com)

टेस्ट 8 का Detail Video Solution आप SHARMA ACADEMY के youtube channel पर जाकर देख सकते हैं.

74. दिल्ली है-

- a) एक राज्य
- b) एक केंद्रशासित प्रदेश
- c) एक स्वायत्तशासी परिषद
- d) इनमें से कोई नहीं

[www.sharmaacademy.com](http://www.sharmaacademy.com)

टेस्ट 8 का Detail Video Solution आप SHARMA ACADEMY के youtube channel पर जाकर देख सकते हैं.

75. पुरा (ग्रामीण क्षेत्रों में नगरीय सुविधाएं प्रदान करना) प्रारूप किसके द्वारा प्रस्तावित किया गया था?

- a) ए.पी.जे अब्दुल कलाम
- b) मनमोहन सिंह
- c) लालकृष्ण आडवाणी
- d) राजीव गांधी
- e) उपर्युक्त में से कोई नहीं/उपर्युक्त में से एक अधिक

टेस्ट 8 का Detail Video Solution आप SHARMA ACADEMY के youtube channel पर जाकर देख सकते हैं.

76. निम्न में से कौन-सा द्वीप क्षेत्रफल में सबसे बड़ा है?

- a) बार्नियो
- b) ग्रेट ब्रिटेन
- c) मेडागास्कर
- d) सुमात्रा
- e) उपर्युक्त में से कोई नहीं/उपर्युक्त में एक से अधिक

टेस्ट 8 का Detail Video Solution आप SHARMA ACADEMY के youtube channel पर जाकर देख सकते हैं.

77. हरगोविन्द खुराना को किस अविष्कार के लिए सम्मानित किया गया?

- a) प्रोटीन के संश्लेषण के लिए
- b) जीन के संश्लेषण के लिए
- c) नाइट्रोजनी क्षारों के संश्लेषण के लिए
- d) उपरोक्त में से कोई नहीं



प्रयोगशाला में कृत्रिम जीन बनाने वाले

हरगोविन्द खुराना

(1922 - 2011)

Nobel Prize in Physiology or Medicine - 1968

टेस्ट 8 का Detail Video Solution  
channel पर जाकर देख सकते हैं

www.sharmaacademy.com

78. भारत में योजना अवकाश (Plan Holiday) था-

- a) 1961-69
- b) 1966-69
- c) 1974-79
- d) 1976-79

[www.sharmaacademy.com](http://www.sharmaacademy.com)

टेस्ट 8 का Detail Video Solution आप SHARMA ACADEMY के youtube channel पर जाकर देख सकते हैं.

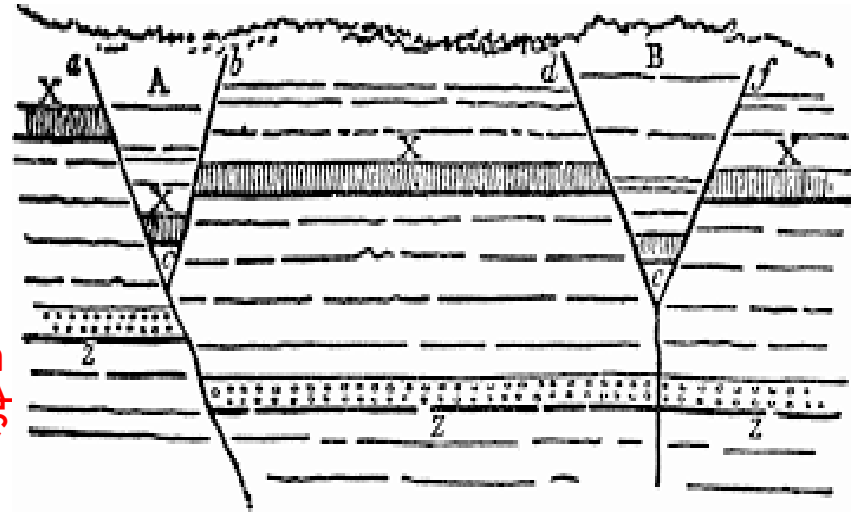
79. भारतीय संविधान की प्रस्तावना में भारत को किस रूप में घोषित किया गया है?

- a) एक सार्वभौम, प्रजातांत्रिक, गणतंत्र
- b) एक समाजवादी, प्रजातांत्रिक, गणतंत्र
- c) एक सार्वभौम, समाजवादी, धर्मनिरपेक्ष, प्रजातांत्रिक गणतंत्र
- d) इनमें से कोई नहीं

टेस्ट 8 का Detail Video Solution आप SHARMA ACADEMY के youtube channel पर जाकर देख सकते हैं.

80. कौन-सी नदी भ्रंश-द्रोणी (Fault Trough) से होकर बहती है?

- a) नर्मदा
- b) सोन
- c) गोदावरी
- d) कावेरी



टेस्ट 8 का Detail Video Solution  
channel पर जाकर देख सकते हैं

81. क्षेत्रीय ग्रामीण बैंक जिसे ग्रामीण बैंकों के नाम से पुकारा जाता है, वर्गीकृत है-

- a) भूमि विकास बैंकों के रूप में
- b) वाणिज्यिक बैंकों की शाखाओं के रूप में
- c) अनिर्धारित बैंकों से
- d) अनुसूचित वाणिज्यिक बैंकों से

टेस्ट 8 का Detail Video Solution आप SHARMA ACADEMY के youtube channel पर जाकर देख सकते हैं.

82. पूना समझौते का उद्देश्य था-

- a) हिंदू-मुस्लिम एकता
- b) दलित वर्ग को प्रतिनिधित्व देना
- c) राजाओं को विशेषाधिकार देना
- d) द्वैध शासन (Dyarchy) पर पुनर्विचार करना

टेस्ट 8 का Detail Video Solution आप SHARMA ACADEMY के youtube channel पर जाकर देख सकते हैं.

83. कौन-से प्रसिद्ध भारतीय 'गुरुदेव' के नाम से जाने जाते थे?

- a) रवीन्द्रनाथ टैगोर
- b) राजगोपालाचारी
- c) लाला लाजपत राय
- d) बी.आर. अम्बेडकर

[www.sharmaacademy.com](http://www.sharmaacademy.com)

टेस्ट 8 का Detail Video Solution आप SHARMA ACADEMY के youtube channel पर जाकर देख सकते हैं.

84. एड्स निम्न कारणों में से किसके द्वारा होता है?

- a) पानी
- b) जीवाणु
- c) विषाणु
- d) फंकूद
- e) उपर्युक्त में से कोई नहीं/उपर्युक्त में से एक से अधिक

टेस्ट 8 का Detail Video Solution आप SHARMA ACADEMY के youtube channel पर जाकर देख सकते हैं.

85. द्वीपों का समूह लक्षद्वीप

- a) प्रवाल उत्पत्ति का है।
- b) ज्वालामुखीय उत्पत्ति का है
- c) मृदा निक्षेपण का है।
- d) उपर्युक्त मेक कोई भी ठीक नहीं है।

[www.sharmaacademy.com](http://www.sharmaacademy.com)

टेस्ट 8 का Detail Video Solution आप SHARMA ACADEMY के youtube channel पर जाकर देख सकते हैं.

86. उन्नीसवीं शताब्दी के धर्म एवं समाज सुधार आंदोलनों ने जनसंख्या के किस वर्ग को मुख्यतः आकर्षित किया?

- (i) बुद्धिजीवी
- (ii) नगरीय उच्च जातियां
- (iii) निर्धन सर्वसाधारण वर्ग
- (iv) उदार रजवाड़े

अपने उत्तर का चयन निम्नांकित कूटों से करें।

- a) केवल i
- b) i एवं ii
- c) i,ii एवं iii
- d) i,ii एवं iv

टेस्ट 8 का Detail Video Solution आप SHARMA ACADEMY के youtube channel पर जाकर देख सकते हैं.

87. 1857 का विद्रोह लखनउ में किसके नेतृत्व में आगे बढ़ा?

- a) बेगम आँफ अवध
- b) तात्या टोपे
- c) रानी लक्ष्मीबाई
- d) नाना साहब

[www.sharmaacademy.com](http://www.sharmaacademy.com)

टेस्ट 8 का Detail Video Solution आप SHARMA ACADEMY के youtube channel पर जाकर देख सकते हैं.

88. निम्न में से कौन-सा एक कृषि में उत्पादकता बढ़ाने का रास्ता है?

- a) कुशल सिंचाई
- b) गूणवतायुक्त बीज
- c) कीटनाशकों का प्रयोग
- d) उर्वरको का प्रयोग
- e) उपर्युक्त में से कोई नहीं/उपर्युक्त में से एक से अधिक

टेस्ट 8 का Detail Video Solution आप SHARMA ACADEMY के youtube channel पर जाकर देख सकते हैं.

89. 'अभिनव भारत' से कौन संबंधित है?

- a) वी.डी. सावरकर
- b) सी.आर.दास
- c) बी.जी. तिलक
- d) एस.सी.बोस

टेस्ट 8 का Detail Video Solution 3 channel पर जाकर देख सकते हैं.

Freedom fighter & founder of Hindu Sabha, Ganesh Damodar Savarkar was born on June 33, 1879

## The Author of Hindu Nationalism

Eldest of the Savarkar brothers, was nicknamed **Baburao Savarkar**


He along with brother **Veer Savarkar** sowed the seeds of **Hindu nationalism in India**

Founded the **Abhinav Bharat Society** with Veer

Led an **armed movement against the British** for which he was prosecuted & sentenced **twice**

Wrote **Rashtreevamanava**, which stated for the first time that **'Hindustan is a Hindu nation'**

Set up the **Hindu Sabha** in 1922



NF  
www.thefox

90. घरेलू ईंधन के रूप में प्रयुक्त एलपीजी में मुख्यतः होती है-

- a) मीथेन
- b) प्रोपेन
- c) एथिलीन
- d) ब्यूटेन
- e) उपरोक्त में से कोई नहीं/उपरोक्त में से एक से अधिक

टेस्ट 8 का Detail Video Solution आप SHARMA ACADEMY के youtube channel पर जाकर देख सकते हैं.

91. मानव अधिकार संरक्षण अधिनियम 1993 में राष्ट्रीय आयोग में भारत सरकार के सचिव रैंक का एक अधिकारी होगा-

- a) महासचिव
- b) प्रबंधक
- c) अन्वेषणकर्ता अधिकारी
- d) इनमें से कोई नहीं

टेस्ट 8 का Detail Video Solution आप SHARMA ACADEMY के youtube channel पर जाकर देख सकते हैं.

92. अनुसूचित जाति तथा जनजाति (अत्याचार निवारण) संशोधित अधिनियम 2015 के अन्तर्गत अखाद्य या घृणाजनक पदार्थ रखने पर पीड़ित व्यक्ति को कितनी राहत राशि दी जाती है-

शर्मा  
एकेडमी

- a) एक लाख रूपये
- b) दो लाख रूपये
- c) 5 लाख रूपये
- d) आठ लाख रूपये

[www.sharmaacademy.com](http://www.sharmaacademy.com)

टेस्ट 8 का Detail Video Solution आप SHARMA ACADEMY के youtube channel पर जाकर देख सकते हैं.

93. अनुसूचित जाति तथा जनजाति की स्त्री को आषय ऐसे कार्यो या अंग विक्षेपो का उपयोग करके जो लौगिक प्रकृति के कार्य के रूप में हो, उसकी सहमति के बिना उसे स्पर्ष करने पर पीड़ित व्यक्ति को कितनी राहत राषि दी जाती है-

एकेडमी

- a) पच्चीस हजार रू.
- b) पाँच लाख रू.
- c) दो लाख रू.
- d) एक लाख रू.

[www.sharmaacademy.com](http://www.sharmaacademy.com)

टेस्ट 8 का Detail Video Solution आप SHARMA ACADEMY के youtube channel पर जाकर देख सकते है.

94. अनुसूचित जाति तथा जनजाति (अत्याचार निवारण) अधिनियम 1989 के अन्तर्गत दण्डनीय किसी अपराध का संज्ञान लेने की अधिकारिता किस न्यायालय को है-

- a) न्यायिक मजिस्ट्रेट द्वितीय वर्ग का न्यायालय
- b) विशेष न्यायालय
- c) सत्र न्यायालय
- d) न्यायिक मजिस्ट्रेट प्रथम वर्ग का न्यायालय

टेस्ट 8 का Detail Video Solution आप SHARMA ACADEMY के youtube channel पर जाकर देख सकते हैं.

95. अनुसूचित जाति तथा जनजाति के व्यक्ति को लोक सेवक के हाथों पीड़ित होने पर कितनी राहत राशि दी जाती है-

- a) दो लाख रू.
- b) पाँच लाख रू.
- c) आठ लाख रू.
- d) पच्चीस हजार रू.

टेस्ट 8 का Detail Video Solution आप SHARMA ACADEMY के youtube channel पर जाकर देख सकते हैं.

96. रानी लक्ष्मीबाई की समाधि कहाँ है?

- a) दतिया
- b) ग्वालियर
- c) झाँसी
- d) शिवपुरी



97. मध्यप्रदेश में 'महाकालेश्वर का मंदिर कहाँ है?

- a) उज्जैन
- b) नेमावर
- c) अमरकंटक
- d) ओंकारेश्वर



98. किस पर्यटक स्थल को जैम्स फारसोथ ने खोजा?

- a) पचमढी
- b) माण्डू
- c) भेड़ाघाट
- d) अमरकंटक

99. मोहम्मद गौस का मकबरा किस जगह है?

- a) ग्वालियर
- b) माण्डू
- c) पीरखेड़ी
- d) भोपाल



100. 'मेरी संसद यात्रा' किसकी रचना है

- a) अटल बिहारी वाजपेयी
- b) उमा भारती
- c) भवानी मिश्र
- d) शरद जोशी

